



ANEST
IWATA



TOUTE GRANDE HISTOIRE DÉBUTE
AVEC UN BEAU PREMIER CHAPITRE

WS-primer

Le premier pistolet
ANEST-IWATA
dédié aux apprêts.

LA
PERFECTION
COMMENCE AVEC
UNE FONDATION
SOLIDE.





ANEST IWATA

ANEST IWATA WP-16 BAR / 223 PSI 9X3.5 (EN ISO 2398 ZA)

ANEST IWATA

POURQUOI LE WS-PRIMER?

Notre premier pistolet ANEST-IWATA dédié à l'application des apprêts.

Disponible en deux versions optimisées :



Apprêts

Cette version privilégie la qualité et la flexibilité. Elle permet d'obtenir des résultats de la plus haute qualité aussi bien pour les apprêts de charge que les apprêts de finition.



Mouillé
sur Mouillé

La solution idéale pour gagner en efficacité et en temps. Aucun ponçage n'est nécessaire.

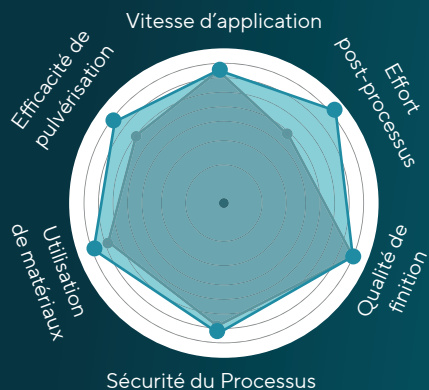
Deux pulvérisations très spécifiques
visant le même but :

» Reproduire des finitions d'origine.

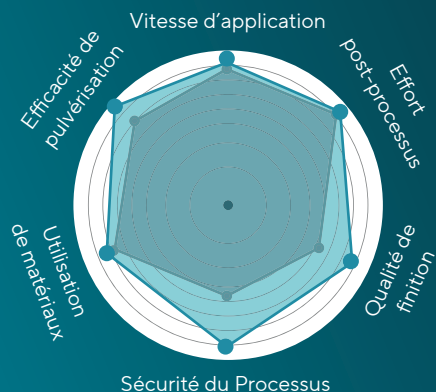
Deux pulvérisations pour deux applications différentes :



APPRÊT



MOUILLÉ SUR MOUILLÉ



LE WS-PRIMER RÉPOND AUX ÉXIGENCES D'APPLICATION DE TOUS LES TYPES D'APPRÊTS.



APPLICATION D'APPRÊTS

Donnez une longueur d'avance à votre application d'apprêt avec le WS-Primer.

Une application correcte réduit le temps nécessaire au ponçage et, par conséquent, la consommation de disques abrasifs et des autres équipements.

Vous économisez du temps et de l'argent, tandis que le WS-Primer vous garantit une qualité de finition irréprochable.

- » **Dépose régulière du produit, épaisseur homogène.**
- » **Peu de temps consacré au ponçage.**
- » **Moins de consommation d'abrasifs.**



ATTEINDRE LA PERFECTION PLUS RAPIDEMENT ET FACILEMENT - À CHAQUE FOIS.



APPLICATION MOUILLÉ / MOUILLÉ

Le meilleur indicateur d'un travail bien fait est un client satisfait, qui revient.

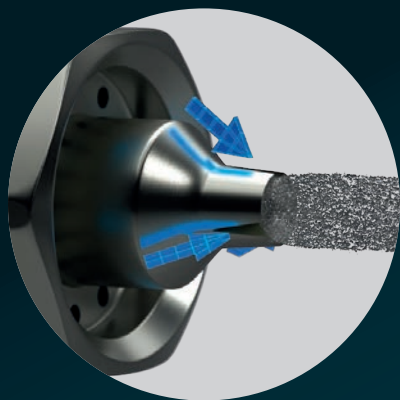
Le WS-Primer, spécialement conçu pour l'application mouillé/mouillé, vous permet d'obtenir les finitions les plus régulières possibles. Tout en conservant la rapidité d'exécution à laquelle vous êtes habitué, vous pouvez ainsi obtenir des résultats de la plus haute qualité.

DES FINITIONS DE QUALITÉ SUPÉRIEURE, PLUS D'EFFICACITÉ, DES RÉSULTATS FIABLES, EN PERMANENCE.

Une surface homogène dès le départ. <<

Moins d'accumulation de matière et des finitions comme à l'origine. <<

BUSE À AILETTES™



Technologie Buse à ailettes™

Ce qui distingue le
WS-Primer.

Notre technologie de buse à ailettes™ améliore la pulvérisation grâce à une phase de pré-atomisation. Elle augmente la précision, même à basse pression, et permet d'obtenir le jet unique d'Anest Iwata : plat et uniforme - parfait pour un résultat impeccable.

**Pas d'artifice,
juste des résultats prouvés.**



**Une technologie
d'atomisation unique**

**POUR DES
RÉSULTATS
IMPECCABLES.**



TECHNOLOGIE INCROYABLE...



Presse-étoupe à compensation d'usure

Améliore la durée de vie du pistolet.

Nos ingénieurs ont repensé la conception du presse-étoupe. Cela permet d'éliminer toute incertitude sur son serrage. Aucun réglage nécessaire !



...OÙ QUE VOUS REGARDIEZ



Guide clapet d'air plus robuste

La récente conception des guides clapet d'air Anest Iwata proposait déjà un joint torique scellé résistant aux solvants, rendant cette pièce très durable et moins sujette à l'usure.

Nous avons repris cette conception approuvée et l'avons fabriquée à partir d'un morceau d'aluminium.

Le résultat ? **Un guide clapet d'air quasiment indestructible.**



CARACTÉRISTIQUES



Axe de gâchette nouvelle conception

Simple, fiable et robuste.

Le WS-Primer possède un axe de gâchette vous permettant de fixer la gâchette simplement à l'aide d'une clé hexagonale standard.



Design du chapeau d'air "Multi-fit"

Un seul chapeau d'air pour toutes les buses du WS-Primer.

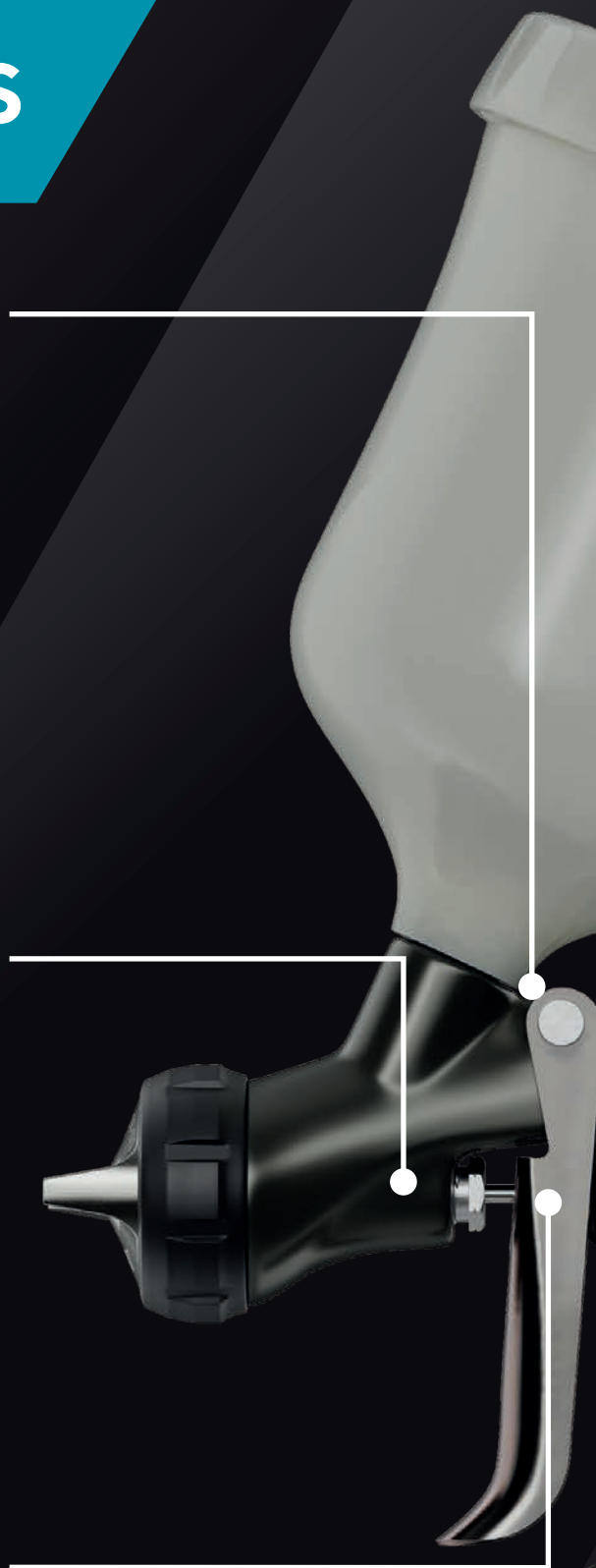
Ce chapeau unique permet de gagner du temps et d'optimiser votre application de peinture. Il permet aussi d'avoir moins de pièces détachées et une maintenance plus facile.



Faible friction Tampon en PTFE

Moins de friction -
action plus douce
de la gâchette.

Les propriétés de surface du PTFE, à la fois doux et robuste, le rendent idéal pour améliorer l'action de la gâchette.





Design Ergonomique


Il va comme un gant.

Avez-vous déjà eu l'impression que votre pistolet de pulvérisation n'était pas équilibré de manière optimale ?

Nos ingénieurs ont méticuleusement conçu l'ensemble du WS-PRIMER autour du point d'équilibre parfait. Prenez-le en main et vous sentirez la différence.

Et le bouton bleu ?

Il permet d'identifier le pistolet pour les apprêts mouillé sur mouillé. Facile et pratique à repérer !



Corps de pistolet anodisé dur

Facile à nettoyer,
durable et beau.

Le corps du WS-Primer se présente avec une anodisation dure et unique. Cette surface est robuste et facile à nettoyer, ce qui vous permet de gagner un temps précieux.



**“Lorsque nous avons entendu parler du WS-Primer,
nous n'étions pas sûrs qu'il soit fait pour nous.**

**NOUS L'AVONS ESSAYÉ ET NOUS
AVONS ÉTÉ CONVAINCUS !”**

Anton Dorfmeister, Kfz Dorfmeister GmbH

www.anest-iwata-coating.com

AGIR RESPONSABLEMENT



Chez Anest Iwata, nous nous soucions de la planète sur laquelle nous vivons.

Anest Iwata s'est intéressé au développement durable bien avant que cela ne devienne une mode. Cela fait partie de notre ADN et transparait dans tout ce que nous faisons. Nous améliorons chaque jour l'efficacité de nos pistolets de pulvérisation et nous les emballons de la manière la plus recyclable possible.



4 ÉTAPES POUR RESTER VERT & PROPRE.

PISTOLETS LONGUE DURÉE DE VIE



Nos pistolets de pulvérisation sont conçus pour durer dans le temps.

Réduction du nombre de remplacements.

Réduire la consommation de matériaux et de déchets.

ACCÈS COMPLET AUX PIÈCES

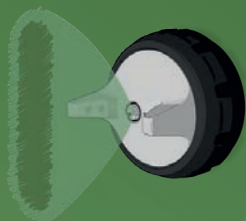


Large gamme de pièces détachées.

L'accès facile aux pièces détachées réduit le remplacement complet.

La réparabilité optimise l'utilisation de ressources.

PROCESSUS DE PEINTURE OPTIMISÉ



Réduction du temps de traitement.

Diminution de la quantité de matériaux utilisés.

Optimisation de l'expérience globale.

EMBALLAGE DURABLE



Boîte en carton entièrement recyclable.

Le plateau intérieur est fabriqué avec de la pulpe de canne à sucre recyclée.

Les manuels imprimés sont réduits au maximum.

PENSEZ

TEMPS

ARGENT

ENVIRONNEMENT

SPÉCIFICATIONS TECHNIQUES

Poids sans godet :

380 Gr

Raccord air :

G1/4" M

Niveau sonore (LAeqT)*:

85 db(A)

Raccord produit :

G1/4" F



“Un pistolet qui applique aussi facilement

LES APPRÊTS STANDARDS QUE MOUILLÉ SUR MOUILLÉ”

* Point de mesure : 1m en arrière du pistolet, 1,6 m de hauteur.

Michael Dick - Kfz Dorfmeister GmbH

DONNÉES TECHNIQUES

Type d'application	Code & Modèle	Taille de buse ø mm	Chapeau d'air	BAR (psi)	Consommation d'air (NI/min)	Largeur du jet (mm)	Marque de la buse	Marquage de l'aiguille	Buse + Aiguille
Apprêt Mouillé sur Mouillé <small>(bouton produit bleu)</small>	130811AO WS-Primer-12	1.2	WS-PRIMER-01	2.0 (29)	370	150	AI WSP 12	10-12 WSP	930772AO
	130812AO WS-Primer-13	1.3				180	AI WSP 13		930773AO
	130813AO WS-Primer-14	1.4				190	AI WSP 14		930774AO
Apprêt de finition <small>(bouton produit noir)</small>	130830AO WS-Primer-14	1.4				190	AI WSP 14	13-18 WSP	930774AO
Apprêt de sous-couche <small>(bouton produit noir)</small>	130815AO WS-Primer-16	1.6				210	AI WSP 16		930776AO
	130816AO WS-Primer-18	1.8	235	AI WSP 18		930777AO			



WS



**En savoir plus sur le premier pistolet
dédié à l'apprêt d'Anest Iwata : WS Primer**

Scannez le QR-Code
ou visitez notre site web

www.anest-iwata-coating.com

ANEST IWATA FRANCE
info@anest-iwata-fr.com